

# MOVIDA LIVING

## Neubau Doppelhaushälften in Schönwalde zur Miete

Lange Enden / Von-Hake-Straße  
14621 Schönwalde-Glien

BEZUGSFERTIG  
AB  
SOFORT



### Objekt Highlights

- ✓ Erstbezug - Neubau
- ✓ Großzügige Wohnfläche mit eigener Terrasse & Garten
- ✓ Moderne Einbauküche mit deutschen Markengeräten
- ✓ Attraktiver Grundriss mit flexiblen Wohnflächen von, 153 m<sup>2</sup>, 154 m<sup>2</sup> oder 159 m<sup>2</sup> für hohen Wohnkomfort
- ✓ Jedes Einheit verfügt über ein bis maximal zwei Außenstellplätze

### Nachhaltig & Modern

- ✓ KfW-55-Energieeffizienzhaus
- ✓ Nachhaltiges Energiekonzept: Geringe Heiz- und Warmwasserkosten
- ✓ Versorgung der jeweiligen Einheit über eine Luft-Wasser-Wärmepumpe
- ✓ Fußbodenheizung & 3-Scheiben-Isolierverglasung

# ALLES AUF EINEN BLICK

Haustyp 153 m<sup>2</sup>

**Erdgeschoss**



**Obergeschoss**



**Dachgeschoss**



## Ausstattungsmerkmale

- ✓ 5 Zimmer verteilt auf 3 Etagen mit einer Gesamtwohnfläche von ca. 153 m<sup>2</sup>
- ✓ Hochwertiges Echtholzparkett & moderne Fliesen
- ✓ Einbauküche mit deutschen Markengeräten
- ✓ Elegantes Bad mit Dusche/ Wanne und Handtuchheizkörper & 1 Gäste-WC im Erdgeschoss
- ✓ Eigener Garten mit großer Terrasse
- ✓ Eigener Stellplatz mit E-Mobilitätsvorrüstung

## Mietzusammenstellung

Kaltmiete inkl. Küche:	ab 2.120 € / Monat
Stellplatz	50 € / Monat
Betriebs-/ Heizkosten vorauszahlung:	250 € / Monat
<b>Gesamtmiете:</b>	<b>ab 2.420 € / Monat</b>

# GRUNDRISSSE

Haustyp 153 m<sup>2</sup> - Erdgeschoss

Haustyp  
153 m<sup>2</sup>



## EG

Diele	ca.	8,5 m <sup>2</sup>
Küche/ Essen	ca.	16,1 m <sup>2</sup>
Wohnen	ca.	26,4 m <sup>2</sup>
AR 1	ca.	3,0 m <sup>2</sup>
HA/ HWR	ca.	3,3 m <sup>2</sup>
WC	ca.	2,1 m <sup>2</sup>
Terrasse (50 %)	ca.	3,6 m <sup>2</sup>

---

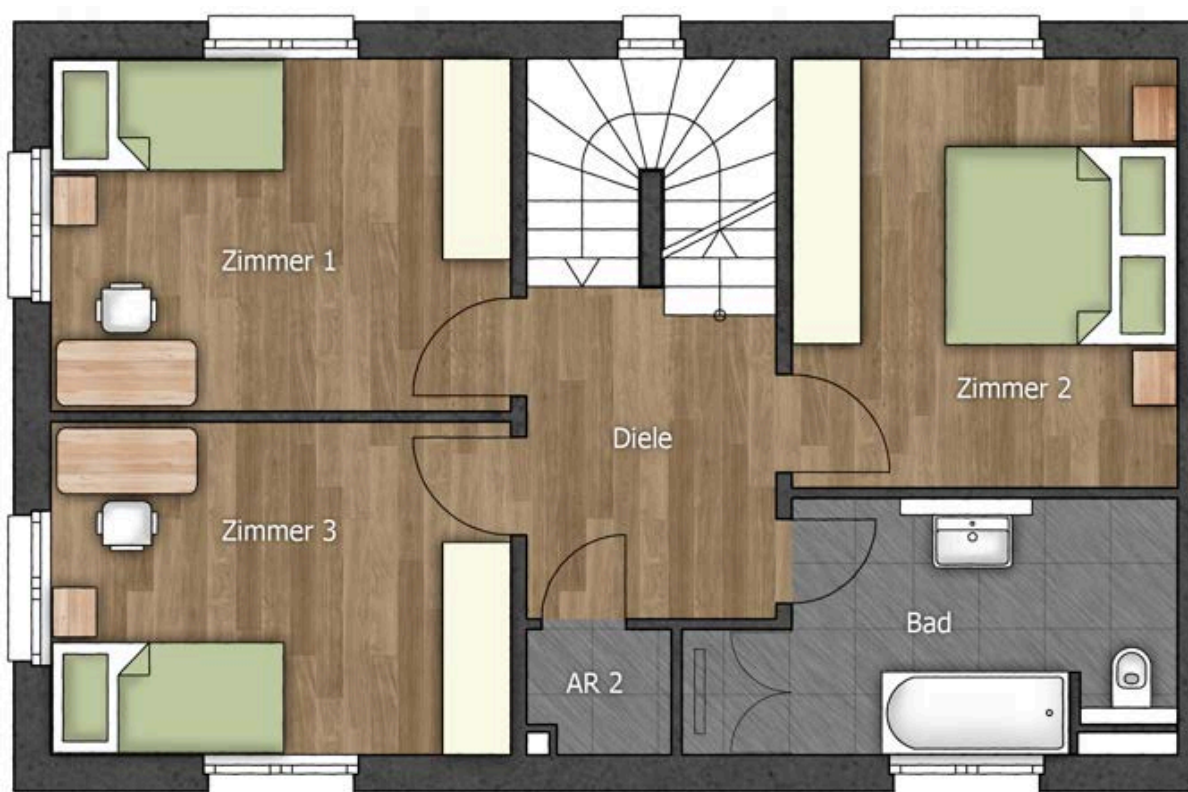
Gesamt	ca.	66,6 m <sup>2</sup>
--------	-----	---------------------



# GRUNDRISSSE

Haustyp 153 m<sup>2</sup> - **Obergeschoss**

Haustyp  
153 m<sup>2</sup>



## OG

Diele	ca.	6,5 m <sup>2</sup>
Zimmer 1	ca.	13,6 m <sup>2</sup>
Zimmer 2	ca.	13,4 m <sup>2</sup>
Zimmer 3	ca.	12,6 m <sup>2</sup>
Bad	ca.	8,5 m <sup>2</sup>
AR 2	ca.	1,4 m <sup>2</sup>

---

Gesamt	ca.	56,0 m <sup>2</sup>
--------	-----	---------------------

# GRUNDRISSSE

Haustyp 153 m<sup>2</sup> - Dachgeschoss

Haustyp  
153 m<sup>2</sup>



<b>DG</b>		
Studio	ca.	30,2 m <sup>2</sup>
<hr/>		
Gesamt	ca.	30,2 m <sup>2</sup>

# BILDER

Haustyp 153 m<sup>2</sup> - Erdgeschoss

Haustyp  
153 m<sup>2</sup>



Wohnbereich



MoVida  
SUSTAINABLE LIVING

[www.movidaliving.de](http://www.movidaliving.de)

# BILDER

Haustyp 153 m<sup>2</sup> - **Obergeschoss**

Haustyp  
153 m<sup>2</sup>



**Flur**



**Treppe**



**Zimmer 1**



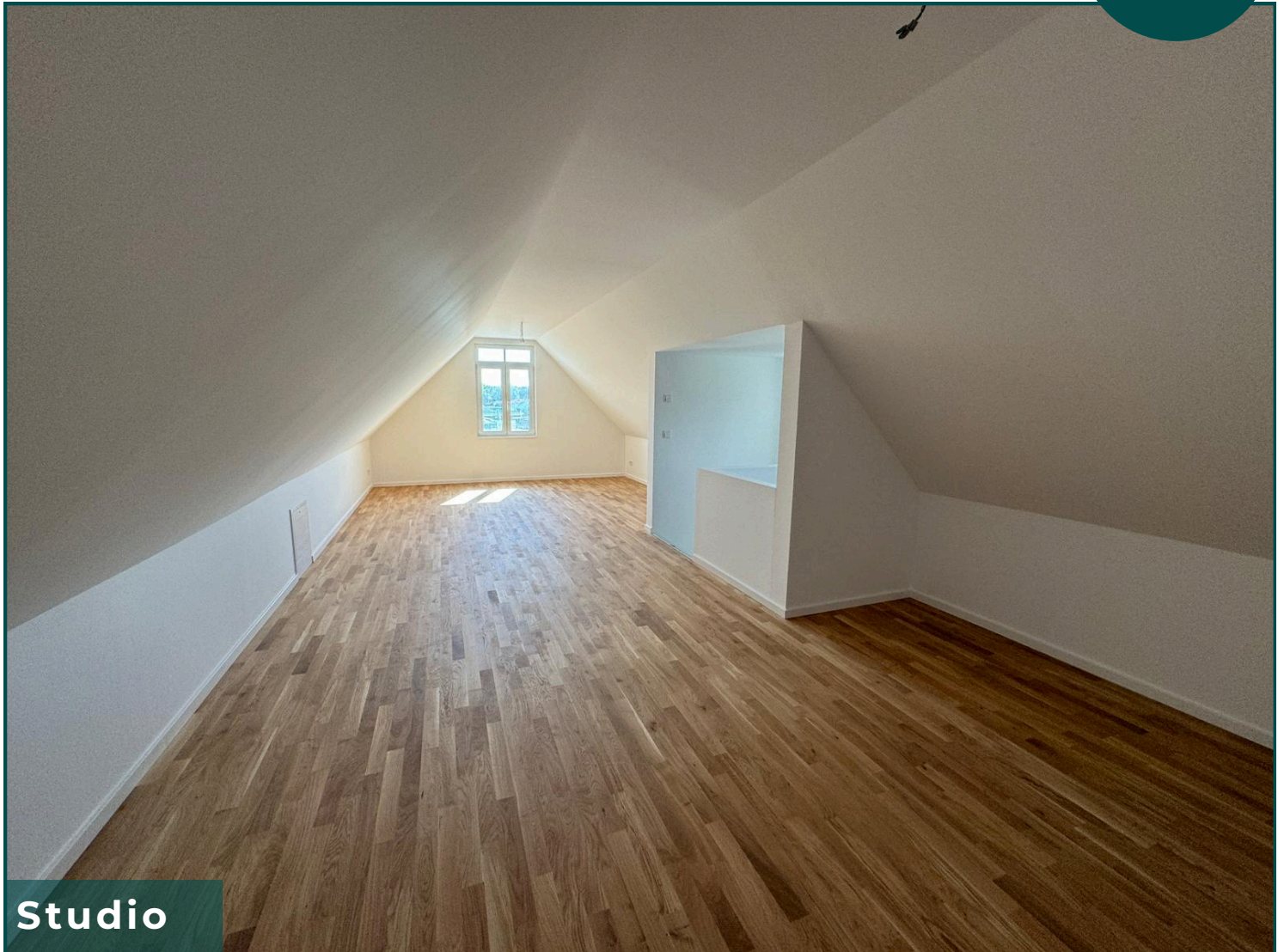
**Badezimmer**



# BILDER

Haustyp 153 m<sup>2</sup> - **Dachgeschoss**

Haustyp  
153 m<sup>2</sup>



Studio



**MoVida**  
SUSTAINABLE LIVING

[www.movidaliving.de](http://www.movidaliving.de)

SEITE 8 VON 27



# BILDER

Haustyp 153 m<sup>2</sup> - **Außenansicht**

Haustyp  
153 m<sup>2</sup>



**Außenansicht**

# ALLES AUF EINEN BLICK

Haustyp 154 m<sup>2</sup>

**Erdgeschoss**



**Obergeschoss**



**Dachgeschoss**



## Ausstattungsmerkmale

- ✓ 5 Zimmer verteilt auf 3 Etagen mit einer Gesamtwohnfläche von ca. 154 m<sup>2</sup>
- ✓ Hochwertiges Echtholzparkett & moderne Fliesen
- ✓ Einbauküche mit deutschen Markengeräten
- ✓ Elegantes Bad mit Dusche/ Wanne und Handtuchheizkörper & 1 Gäste-WC im Erdgeschoss
- ✓ Eigener Garten mit großer Terrasse
- ✓ Eigener Stellplatz mit E-Mobilitätsvorrüstung

## Mietzusammenstellung

Kaltmiete inkl. Küche:	ab 2.125 € / Monat
Stellplatz	50 € / Monat
Betriebs-/ Heizkosten vorauszahlung:	250 € / Monat
<b>Gesamtmiete:</b>	<b>ab 2.425 € / Monat</b>



# GRUNDRISSSE

Haustyp 154 m<sup>2</sup> - Erdgeschoss

Haustyp  
154 m<sup>2</sup>



EG	
Diele	ca. 3,3 m <sup>2</sup>
Küche	ca. 20,7 m <sup>2</sup>
Wohnen	ca. 30,0 m <sup>2</sup>
HA/ HWR	ca. 3,7m <sup>2</sup>
WC	ca. 1,8 m <sup>2</sup>
Terrasse (50 %)	ca. 7,1 m <sup>2</sup>
<hr/>	
Gesamt	ca. 66,6 m <sup>2</sup>



# GRUNDRISSSE

Haustyp 154 m<sup>2</sup> - **Obergeschoss**

Haustyp  
154 m<sup>2</sup>



<b>OG</b>	
Diele	ca. 8,6 m <sup>2</sup>
Zimmer 1	ca. 12,5 m <sup>2</sup>
Zimmer 2	ca. 13,4 m <sup>2</sup>
Zimmer 3	ca. 13,4 m <sup>2</sup>
Bad	ca. 9,2 m <sup>2</sup>

---

Gesamt	ca. 57,1 m <sup>2</sup>
--------	-------------------------

# GRUNDRISSSE

Haustyp 154 m<sup>2</sup> - **Dachgeschoss**

Haustyp  
154 m<sup>2</sup>

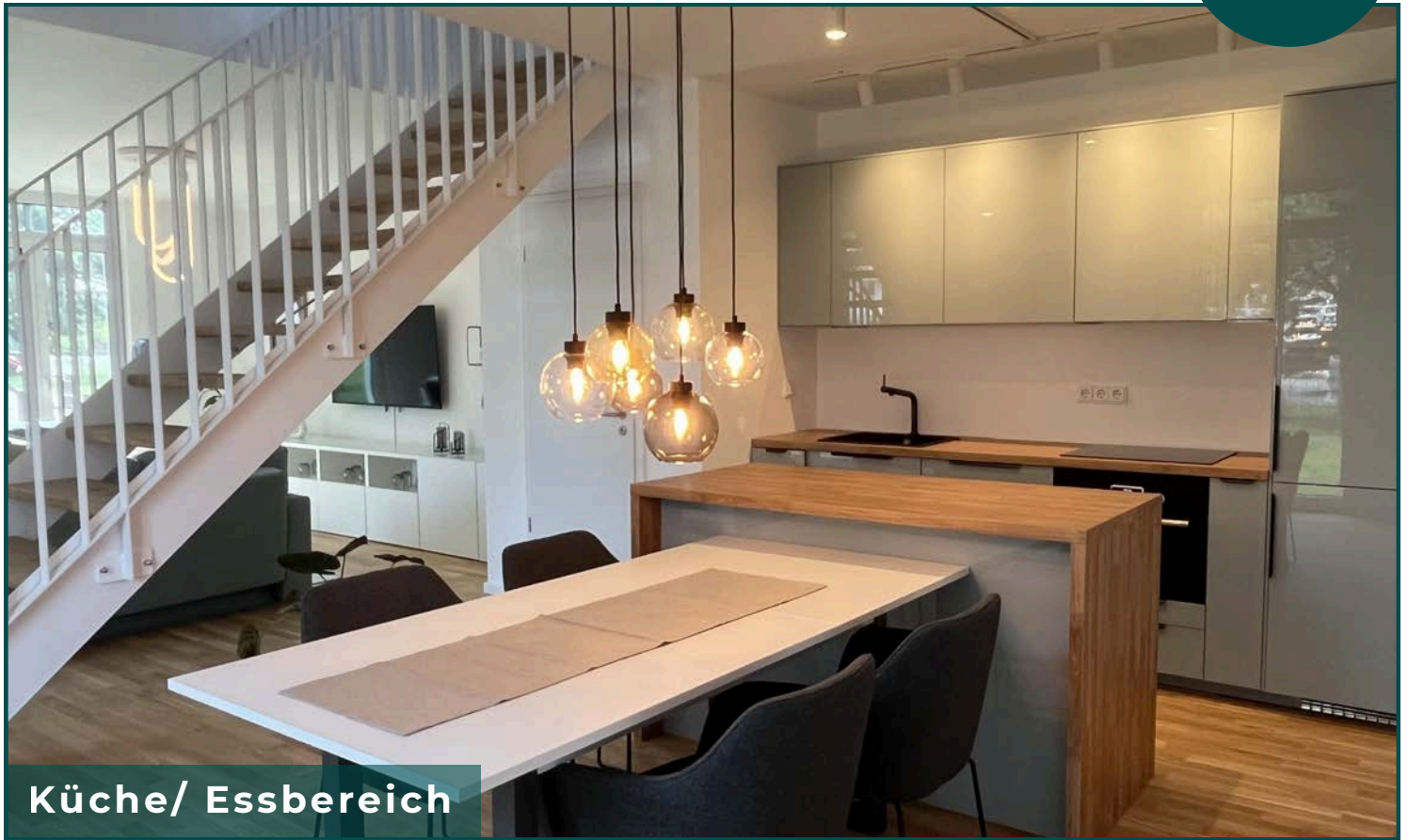


<b>DG</b>		
Studio	ca.	30,4 m <sup>2</sup>
<hr/>		
Gesamt	ca.	30,4 m <sup>2</sup>

# BILDER

Haustyp 154 m<sup>2</sup> - Erdgeschoss

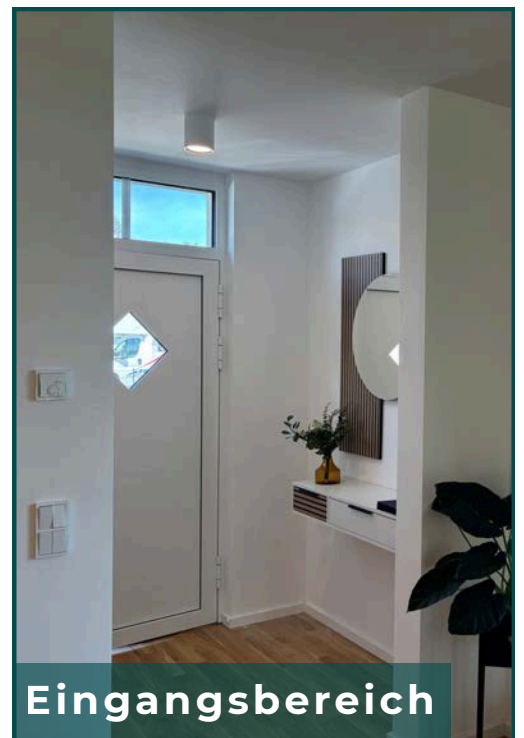
Haustyp  
154 m<sup>2</sup>



Küche/ Essbereich



Wohnbereich



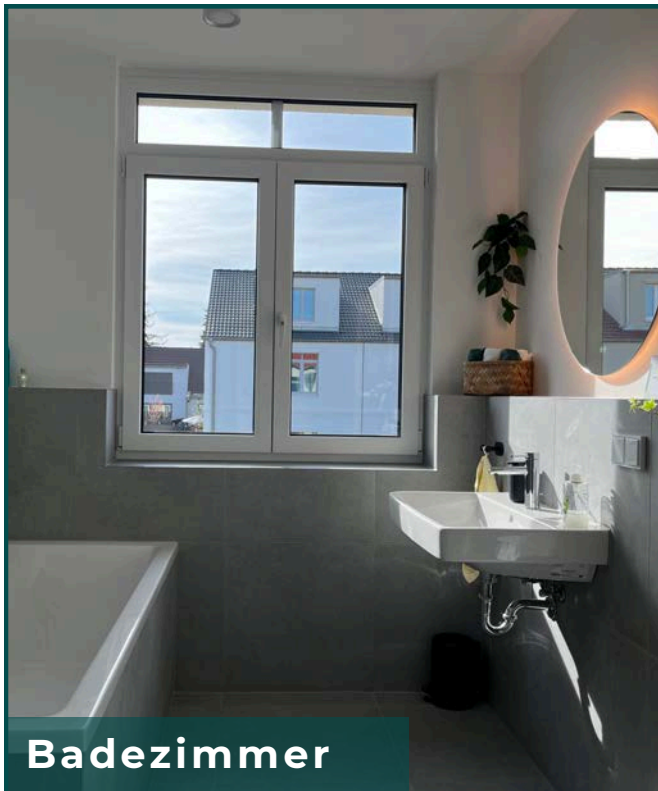
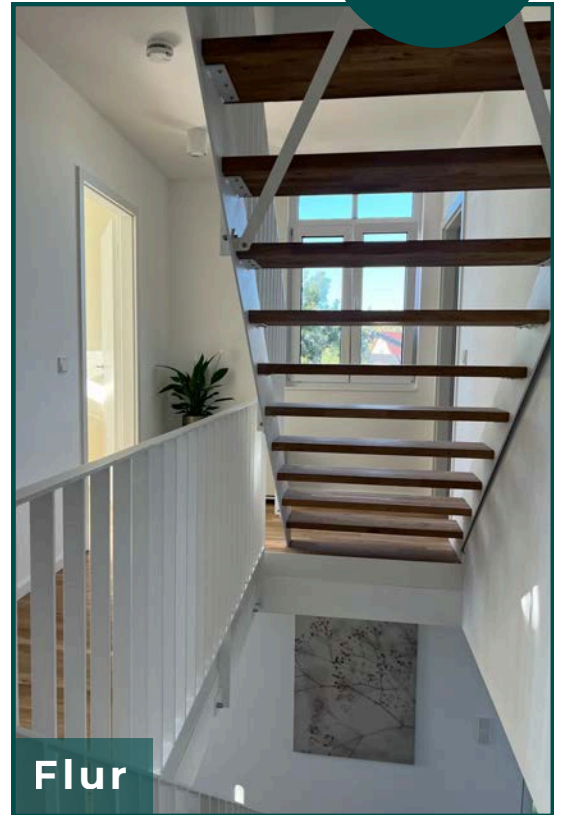
Eingangsbereich



# BILDER

Haustyp 154 m<sup>2</sup> - **Obergeschoss**

Haustyp  
154 m<sup>2</sup>



# BILDER

Haustyp 154 m<sup>2</sup> - **Dachgeschoss**

Haustyp  
154 m<sup>2</sup>



Studio



# BILDER

Haustyp 154 m<sup>2</sup> - **Außenansicht**

Haustyp  
154 m<sup>2</sup>





# ALLES AUF EINEN BLICK

Haustyp 159 m<sup>2</sup>

**Erdgeschoss**



**Obergeschoss**



**Dachgeschoss**



## Ausstattungsmerkmale

- ✓ 5 Zimmer verteilt auf 3 Etagen mit einer Gesamtwohnfläche von ca. 159 m<sup>2</sup>
- ✓ Hochwertiges Echtholzparkett & moderne Fliesen
- ✓ Einbauküche mit deutschen Markengeräten
- ✓ Elegantes Bad mit Dusche/ Wanne und Handtuchheizkörper & 1 Gäste-WC im Erdgeschoss
- ✓ Eigener Garten mit großer Terrasse
- ✓ Eigener Stellplatz mit E-Mobilitätsvorrüstung

## Mietzusammenstellung

Kaltmiete inkl. Küche:	ab 2.190 € / Monat
Stellplatz	50 € / Monat
Betriebs-/ Heizkosten vorauszahlung:	250 € / Monat
<b>Gesamtmiete:</b>	<b>ab 2.490 € / Monat</b>

# GRUNDRISSSE

Haustyp 159 m<sup>2</sup> - Erdgeschoss

Haustyp  
159 m<sup>2</sup>



<b>EG</b>	
Diele	ca. 3,5 m <sup>2</sup>
Wohnen/ Küche	ca. 50,2 m <sup>2</sup>
AR 1	ca. 2,3 m <sup>2</sup>
HA/ HWR	ca. 4,2 m <sup>2</sup>
WC	ca. 2,3 m <sup>2</sup>
Terrasse (50 %)	ca. 4,0 m <sup>2</sup>

---

Gesamt	ca. 66,5 m <sup>2</sup>
--------	-------------------------

# GRUNDRISSSE

Haustyp 159 m<sup>2</sup> - **Obergeschoss**

Haustyp  
159 m<sup>2</sup>



## OG

Diele	ca.	7,9 m <sup>2</sup>
Zimmer 1	ca.	13,2 m <sup>2</sup>
Zimmer 2	ca.	10,4 m <sup>2</sup>
Zimmer 3	ca.	14,9 m <sup>2</sup>
Bad	ca.	10,1 m <sup>2</sup>
AR 2	ca.	2,5 m <sup>2</sup>

---

Gesamt	ca.	59,0 m <sup>2</sup>
--------	-----	---------------------



# GRUNDRISSSE

Haustyp 159 m<sup>2</sup> - Dachgeschoss

Haustyp  
159 m<sup>2</sup>



<b>DG</b>		
Studio	ca.	32,7 m <sup>2</sup>
<hr/>		
Gesamt	ca.	32,7 m <sup>2</sup>

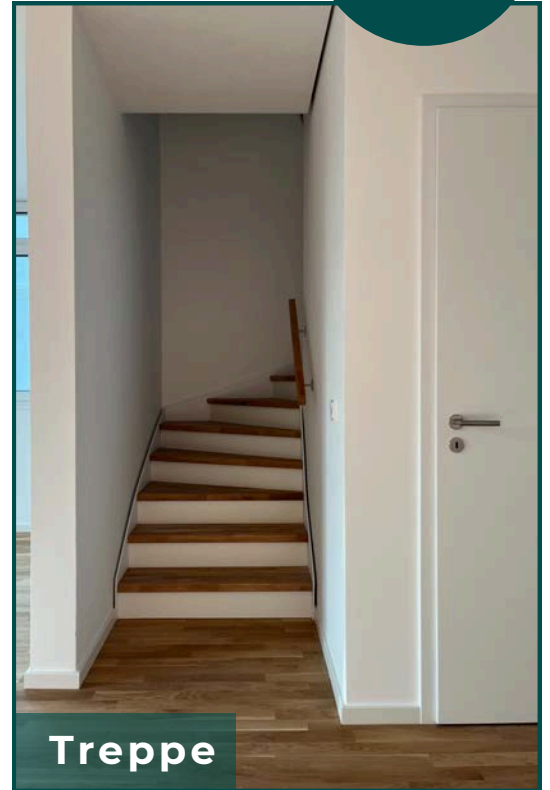
# BILDER

Haustyp 159 m<sup>2</sup> - Erdgeschoss

Haustyp  
159 m<sup>2</sup>



Hauseingangsbereich



Treppe



Wohnbereich

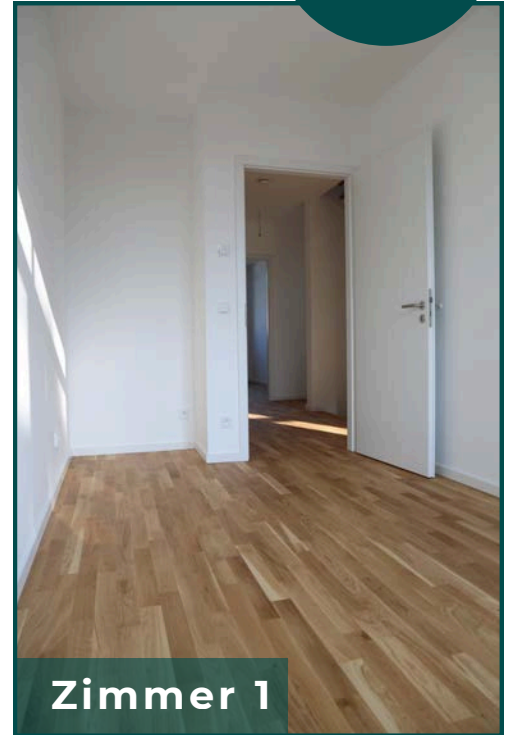


Küchenbereich

# BILDER

Haustyp 159 m<sup>2</sup> - **Obergeschoss**

Haustyp  
159 m<sup>2</sup>





# BILDER

Haustyp 159 m<sup>2</sup> - **Außenansicht**

Haustyp  
159 m<sup>2</sup>



**Außenansicht - Straße**



**Außenansicht - Garten**

# LAGE

Mikro



550 m / 2 Autominuten

## Kita Waldeck:

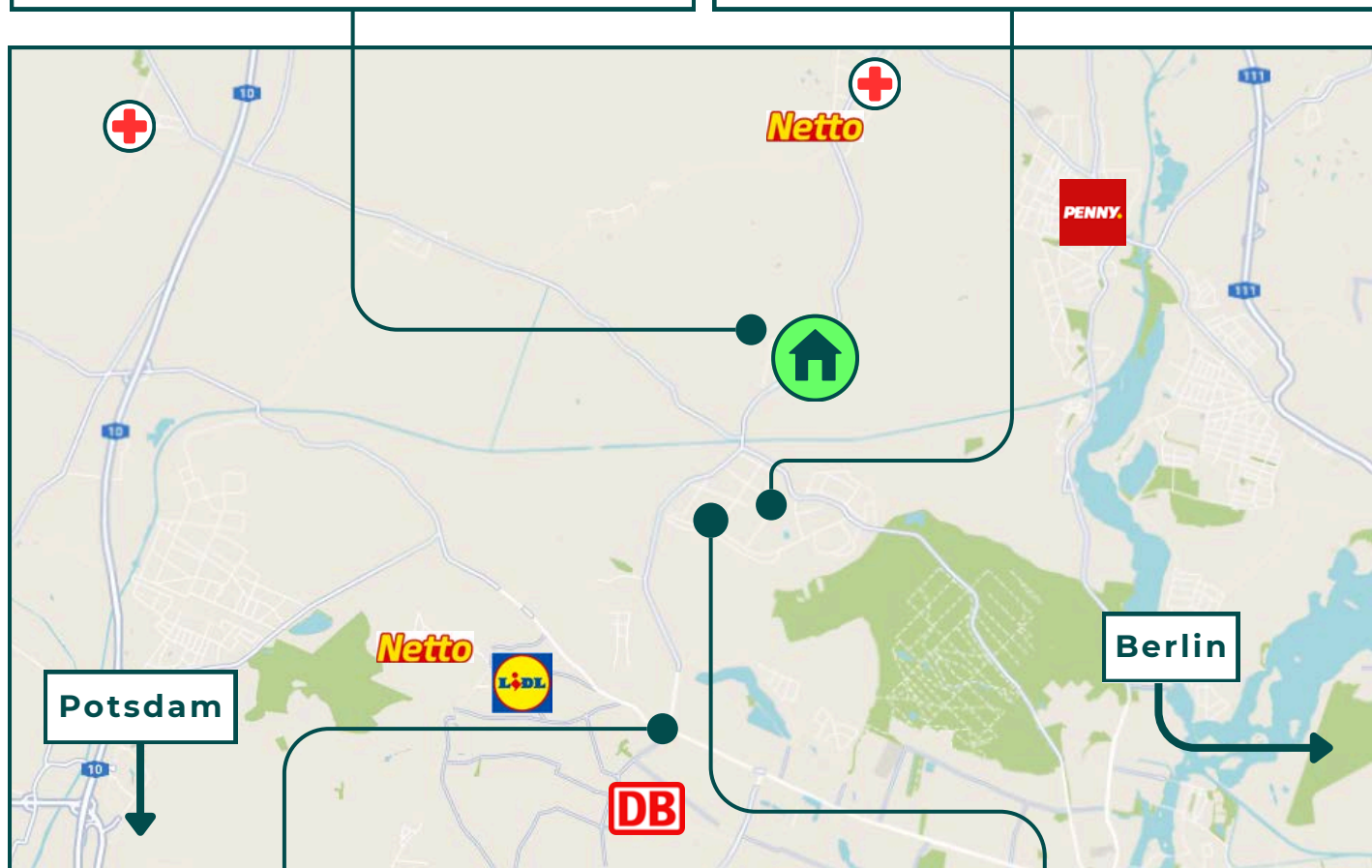
- Betreuung in kleinen Gruppen mit viel Platz im Grünen
- Starke Gemeinschaft & individuelle Förderung



3,1 km / 6 Autominuten

## Grundschule Menschkinder

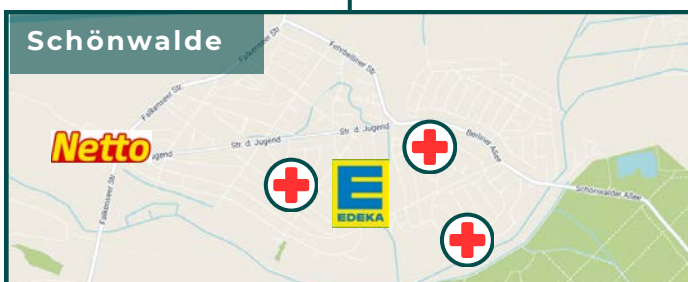
- verlässliche Halbtagsgrundschule mit ca. 450 Schülerinnen und Schülern
- Unterricht im Blocksystem (2x45 min.), max. drei Fächer pro Tag für einen ruhigen strukturierten Schulbetrieb



7,7 km / 12 Autominuten

## Lise-Meitner Gymnasium:

- ca. 800 Schülerinnen und Schüler
- bilingualer Englischunterricht & Leistungs-/Begabungsklassen
- moderne digitale Ausstattung





# LAGE

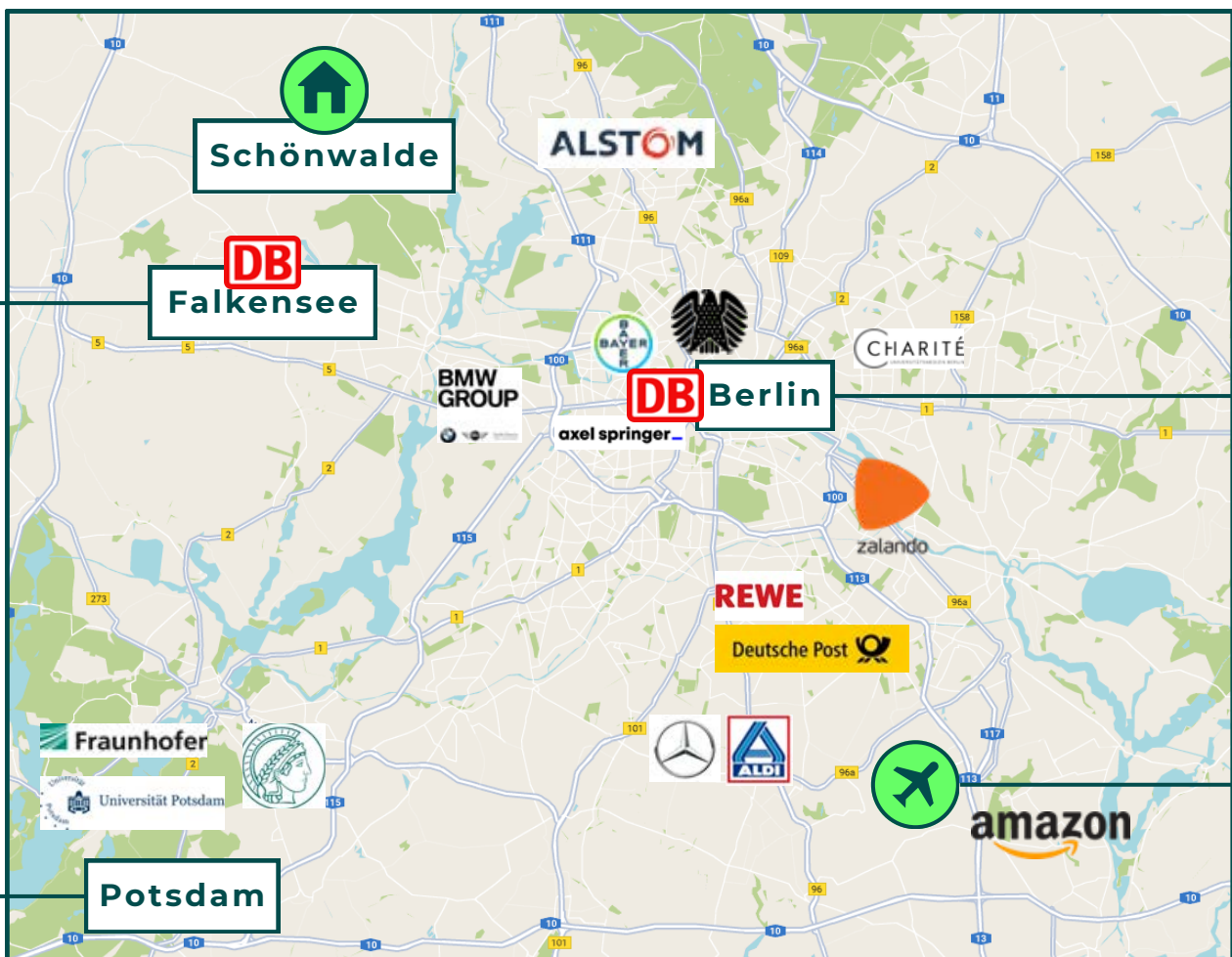
## Makro

### Falkensee:

- Nächstgelegener Bahnhof: Fahrzeugzeit Auto ca. 15 Minuten, Fahrzeugzeit Bus ca. 25 erreichbar
- Gute Anbindung nach Berlin Hbf: ca. 1 Stunde mit dem Zug

### Berlin:

- Starker Wirtschaftsstandort mit breiter Branchenvielfalt
- Zentrum für Start-ups und Innovationen in Europa
- Vielfältige Kultur-, Freizeit und Bildungsangebote
- Ca. 1 Stunde Fahrzeugzeit mit dem Auto von Schönwalde



### Potsdam:

- Bedeutender Wissenschafts- und Forschungsstandort mit rund 30 ansässigen Institutionen (u.a. Max-Planck- und Fraunhofer-Institute)
- ca. 45 Minuten Fahrzeugzeit mit dem Auto von Schönwalde

### Flughafen Berlin Brandenburg:

- Internationaler Flughafen im Südosten Berlins
- Direkte Anbindung über A100 & A113
- ca. 1 Stunde Fahrzeugzeit mit dem Auto von Schönwalde



**MoVida**  
SUSTAINABLE LIVING

[www.movidaliving.de](http://www.movidaliving.de)



# KONTAKT

## Interesse geweckt? Wir freuen uns auf Ihre Nachricht!

Sie können sich vorstellen, in dieses schöne Zuhause einzuziehen? Dann freuen wir uns darauf Sie kennenzulernen!

Ob Sie noch Fragen zur Immobilie haben, eine Besichtigung vereinbaren oder direkt Ihr Interesse bekunden möchten - zögern Sie nicht, uns zu kontaktieren. Wir stehen Ihnen gerne für alle Anliegen rund um die Immobilie zur Verfügung und begleiten Sie zuverlässig auf Ihrem Weg in Ihr neues Zuhause.

**JETZT  
BESICHTIGUNG  
VEREINBAREN!**

**Ihre Ansprechpartnerin:  
Carola Harbart**



**+49 (0) 33209 2210 28**



**c.harbart@tamax.de**



Alle Angaben (insb. Flächen- und Maßangaben) sind gemäß den uns vom Eigentümer erteilten Informationen. Evtl. beigefügte Grundrisse sind nicht maßstabsgetreu und eignen sich nicht zur Maßentnahme. Für die Richtigkeit und Vollständigkeit wird keine Haftung übernommen. Irrtum, Auslassung und Zwischenverwertung vorbehalten. Interessenten ist jegliche Weitergabe der durch uns erteilten Informationen an Dritte ohne unsere schriftliche Zustimmung nicht gestattet. Bei den verwendeten Bildern handelt es sich um Beispielbilder aus dem Musterhaus. Die Häuser werden nicht möbliert vermietet. Die von uns eingestellten Bilder und Texte unterstehen dem Urheberrecht und dürfen ohne unsere ausdrückliche Zustimmung nicht für gewerbliche Zwecke kopiert oder veröffentlicht werden.